

SONATA in Fa maggiore

per Violino e Basso continuo

F. XIII n° 41

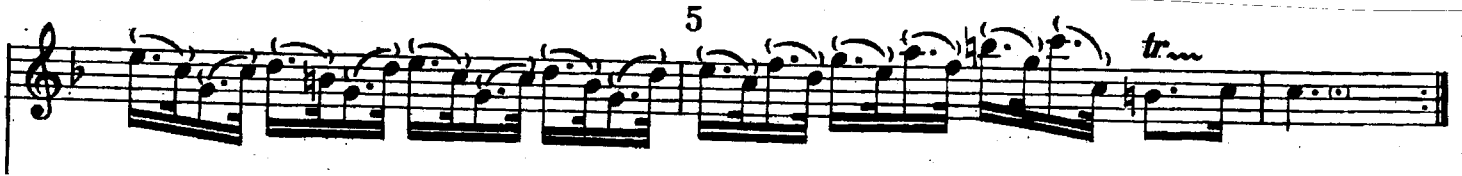
a cura di
Gian Francesco Malipiero

Antonio Vivaldi
(1678-1741)

Preludio

Largo

Violino



Corrente

Presto

20

(mf)

25

30

35

40

45

Sarabanda

50 Andante

(p)

55

60

(p)

65

70

75

80

85

Giga

Allegro

*)
(f) 90 (segue)

95

100

(f) (segue)

105

110



115



120



125



130

