

16 LAUDA JERUSALEM

ANTÓNIO PINHEIRO

1 Lau-da Je - ru - sa - lem Do - mi - num lau - da De - um tu - um Si - on.

Quo - ni - am 2 Quo - ni - am con - for - ta - vit se - ras por -
 Quo - ni - am 2 Quo - ni - am con - for - ta - vit se - ras por -
 Quo - ni - am 8 2 Quo - ni - am con - for - ta - vit se - ras por -
 Quo - ni - am 2 Quo - ni - am con - for - ta - vit se - ras por -

5
 - ta - rum tu - a - rum: be - ne - di -
 - ta - rum tu - a - rum: be - ne - di -
 8 - ta - rum tu - a - rum: be - ne - di -
 - ta - rum tu - a - rum: be - ne - di -

10
 - xit fi - li - is tu - is in te.
 - xit fi - li - is tu - is in te tu - is in te.
 8 - xit fi - li - is tu - is in te.
 - xit fi - li - is tu - is in te,

3 Qui po - su - it fi - nes tu - os pa - cem: et a - di - pe fru - men - ti sa - ti - at te.

4 Qui e - mit - tit e - lo - qui - um su - um ter -

4 Qui c - mit - tit e - lo - qui - um su - um ter -

5 4 Qui e - mit - tit e - lo - qui - um su - um ter -

4 Qui e - mit - tit e - lo - qui - um su - um ter -

- rae: ve - lo - ci - ter cur - rit ser - mo e - jus.

- rae: ve - lo - ci - ter cur - rit ser - mo e - jus.

5 - rae: ve - lo - ci - ter cur - rit ser - mo e - jus.

- rae: ve - lo - ci - ter cur - rit ser - mo e - jus.

5 Qui dat ni - vem si - cut la - nam: ne - bu - lum si - cut ci - ne - rem spar - git.

6 Mit - tit cry - stal - lum su - am si - cut buc - cel - las: an - te

6 Mit - tit cry - stal - lum su - am si - cut buc - cel - las: an - te fa -

6 Mit - tit cry - stal - lum su - am si - cut buc - cel - las: an - te fa - ci -

6 Mit - tit cry - stal - lum su - am si - cut buc - cel - las: an - te

30 fa - ci - em fri - go - ris e - jus quis su - sti - ne bit? 35

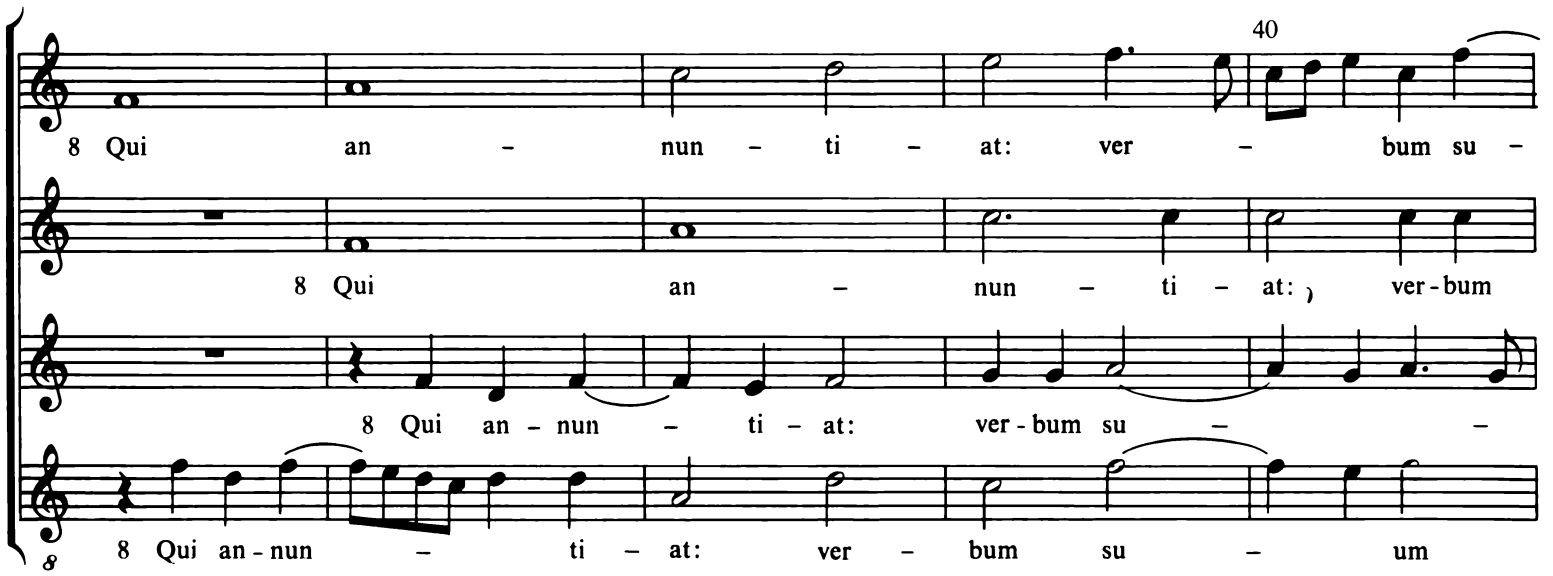
- ci - em fri - go - ris e - jus quis su - sti - ne bit?

- em fri - go - ris e - jus quis su - sti - ne bit?

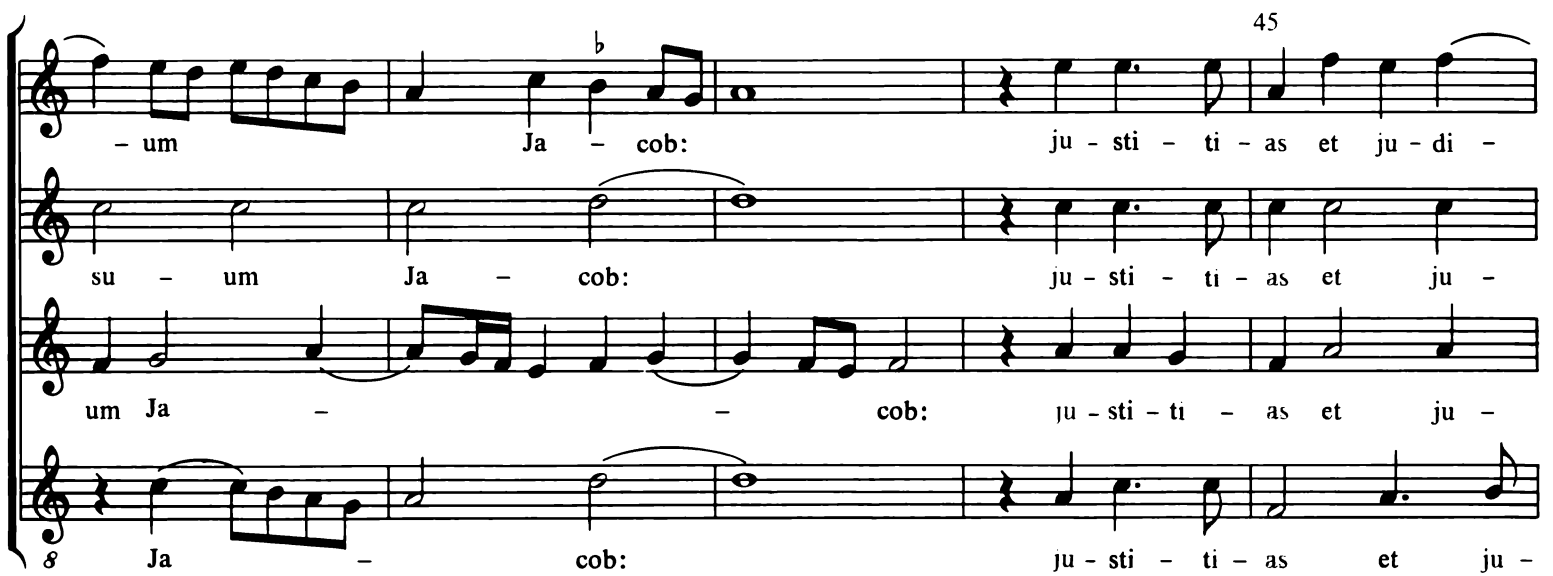
fa - ci - em fri - go - ris e - jus quis su - sti - ne bit?



7 E - mit - tet ver - bum su - um et li - que - fa - cet e - a: i - fla - bit spi - ri - tus e - jus, et flu - ent a - quae.



8 Qui an - nun - ti - at: ver - bum su -
 8 Qui an - nun - ti - at: , ver - bum
 8 Qui an - nun - ti - at: ver - bum su -
 8 Qui an - nun - ti - at: ver - bum su - um



- um Ja - cob: ju - sti - ti - as et ju - di -
 su - um Ja - cob: ju - sti - ti - as et ju -
 um Ja - cob: ju - sti - ti - as et ju -
 8 Ja - cob: ju - sti - ti - as et ju -



- di - ci - a su - a Is - ra - el.
 - di - ci - a su - a Is - ra - el.
 - di - ci - a su - a Is - ra - el, Is - ra - el.
 8 - di - ci - a su - a Is - ra - el, Is - ra - el.



9 Non fe - cit ta - li - ter o - mni - na - ti - o - ni: et ju - di - ci - a su - a non ma - ni - fes - ta - vit e - is. Al - le - lu - ya.



Glo - ri - a 10 Glo - ri - a Pa - tri, et Fi - li -



Glo - ri - a 10 Glo - ri - a Pa - tri, et Fi -



Glo - ri - a 8 10 Glo - ri - a Pa - tri, et Fi -



Glo - ri - a 10 Glo - ri - a Pa - tri, et Fi -



55

- o, et Spi - ri -



- li - o, et Spi - ri -



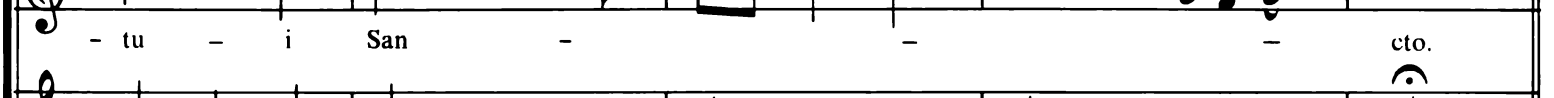
8 - li - o, et Spi - ri -



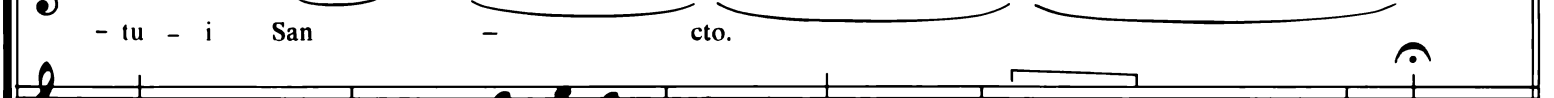
- li - o, et Spi - ri -



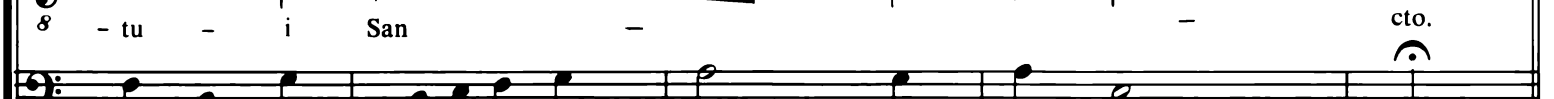
- tu - i San - cto.



- tu - i San - cto.



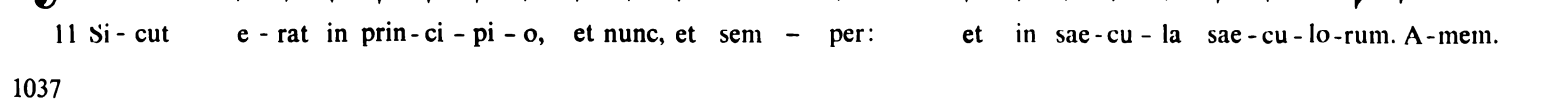
8 - tu - i San - cto.



- tu - i San - cto, San - cto.



- tu - i San - cto, San - cto.



11 Si - cut e - rat in prin - ci - pi - o, et nunc, et sem - per: et in sae - cu - la sae - cu - lo - rum. A - mem.