

Nuovo Repertorio per Orchestrina

Fratelli SERRA - Genova.

- | | | |
|------|-------------------|---------------------------------------|
| 1738 | Margutti Attilio | <i>Amor Catalano</i> |
| 1751 | Cardosa Alfredo | <i>Sevilla</i> |
| 1752 | " | <i>Volupteuse</i> |
| 1753 | Pesenti Vittorio | <i>Tompò</i> |
| 1754 | Cardosa Alfredo | <i>Valse delle rose</i> |
| 1755 | Andronaco Pietro | <i>To aller star</i> |
| 1756 | " | <i>Bisetta</i> |
| 1757 | Travaini Aldo | <i>Leila</i> |
| 1758 | " | <i>Flora</i> |
| 1759 | Pesenti Vittorio | <i>Spleen</i> |
| 1760 | " | <i>Seguidilla</i> |
| 1761 | " | <i>Figurina</i> |
| 1762 | " | <i>Blues della morte</i> |
| 1763 | Margutti Attilio | <i>Mariquita</i> |
| 1764 | Mattani Edgardo | <i>Sydney</i> |
| 1765 | " | <i>La valse enchantée</i> |
| 1766 | " | <i>To tickle of dollars</i> |
| 1768 | Piccaluga Glauco | <i>Serenata Passione d'Oriente</i> |
| 1769 | " | <i>Vita allegra</i> |
| 1770 | " | <i>Zompagnara Improviso campestre</i> |
| 1774 | " | <i>Palma</i> |
| 1775 | Ittemari Bruno C. | <i>Risveglio</i> |
| 1777 | Margutti Attilio | <i>Vortice</i> |
| 1778 | " | <i>Piccola araba</i> |
| 1779 | Andronaco Pietro | <i>Bayadera</i> |
| 1780 | Barbieri Mario | <i>Ondulazione</i> |
| 1781 | Mattani Edgardo | <i>Loto bianco</i> |
| 1782 | Donati G. F. | <i>Prenesia</i> |

Orchestrina L. 6.—



- All' illustre M.^o Pietro Mascagni -
Genio possente dall' ampio volo

Respettoso omaggio di ammirazione di Edgardo Mattani (Genova 25-XII-1927)

EDIZIONI F.^{LLI} SERRA - GENOVA

LOTO BIANCO

Poemetto per quintetto e pianoforte

di

Edgardo Mattani



N. 1781

Per orchestrina L. 6.—

Tutti i diritti riservati

F.^{LLI} SERRA Editori - Genova

LOTO BIANCO

(Poemetto per quintetto e pianoforte)

PIANOFORTE

EDGARDO MATTANI

Andante quasi sostenuto

(V. II.) (Viola)
(V. I.)
(V. Cello)
(C. Basso)

poco cresc.

poco cresc.

Andante calmo

(Viola)
(V. I.)
(V. II.)
(Cello)
(C. Basso)

Fratelli SERRA - Editori - Genova. - Anno 1928.
Proprietà riservata per tutti i paesi.
Tutti i diritti di riproduzione, esecuzione, trascrizione e traduzione sec. sono riservati.
Copyright by Fratelli SERRA - 1928

PIANOFORTE

(V. I.)

(V. I.)

(V. I.)

Poco più mosso

(V. I.)

mf (Cello) *poco rit.* *p*

mf

mp *mf*

PIANOFORTE

Musical score for page 4, PIANOFORTE. The score includes piano and violin parts. Dynamics include *mf*, *p*, *poco rit.*, *rit.*, and *p a tempo*. Tempo markings include *p a tempo*. Violin parts are labeled V.I. and V.II. There are also markings for *mf* and *p* for the piano.

PIANOFORTE

Musical score for page 5, PIANOFORTE. The score includes piano and violin parts. Dynamics include *mf*, *poco rit.*, *mp*, *f*, *rit.*, *f a tempo*, *molto rit.*, and *ff*. Tempo markings include *f a tempo*. Violin parts are labeled V.I. and V.II. There are also markings for *mf* and *p* for the piano.

PIANOFORTE

Musical score for page 6, Pianoforte. The score consists of five systems of music, each with a treble and bass staff. The music features a steady eighth-note accompaniment in the bass and a more melodic line in the treble. The piece concludes with a final chord.

PIANOFORTE

Musical score for page 7, Pianoforte. The score consists of five systems of music, each with a treble and bass staff. The music features a steady eighth-note accompaniment in the bass and a more melodic line in the treble. The piece concludes with a final chord.

incalzando
stentato
Andante calmo
molto rit.
cresc.
mf
rit.
 (V. I.)
 (V. II.)
 (Violoncelli)
 (Basso)

LOTO BIANCO

(Poemetto per quintetto e pianoforte)

VIOLINO Primo

EDGARDO MATTANI

Andante quasi sostenuto

VIOLINO Primo

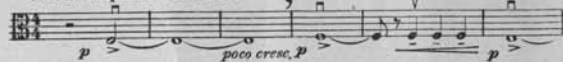
LOTO BIANCO

(Poemetto per quintetto e pianoforte)

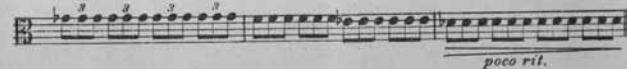
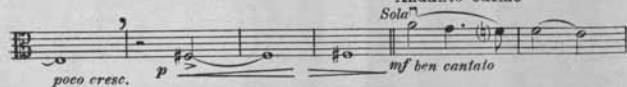
EDGARDO MATTANI

VIOLA

Andante quasi sostenuto

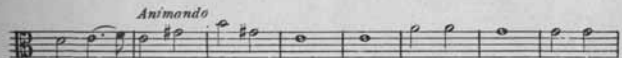
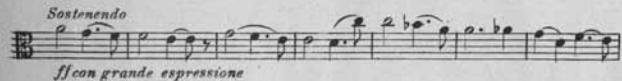


Andante calmo



VIOLA

Poco più mosso



LOTO BIANCO

(Poemetto per quintetto e pianoforte)

EDGARDO MATTANI

VIOLONCELLO

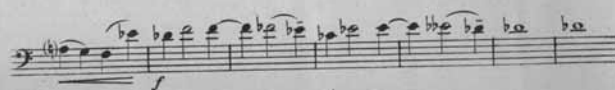
Andante quasi sostenuto



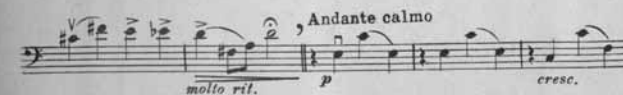
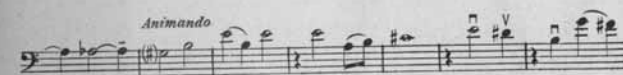
Andante calmo



Poco più mosso



VIOLONCELLO



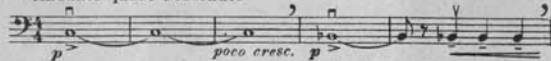
LOTO BIANCO

(Poemetto per quintetto e pianoforte)

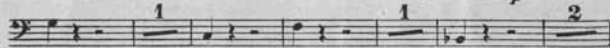
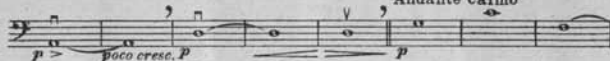
CONTRABASSO

EDGARDO MATTANI

Andante quasi sostenuto



Andante calmo



Poco più mosso

