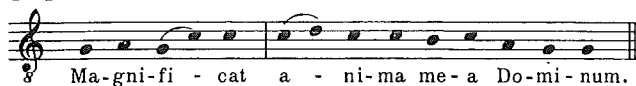


43 Magnificat

[70] Car No. 13

NESBETT



TREBLE
MEAN
COUNTER-TENOR
TENOR
BASS

Et ex - sul - ta - vit spi -
Et ex - sul - ta - vit spi - ri - tus
Et ex - sul - ta - vit spi - ri -
Et ex - sul - ta - vit
Et ex - sul - ta - vit

Tr
M
C
T
B

- ri - tus me - us in De -
me - us
- tus me - us
spi - ri - tus me - us
spi - ri - tus me - us in De -

Tr
M
C
T
B

o sa - lu - ta - ri me - o.
sa - lu - ta - ri me - o.
sa - lu - ta - ri me - o.
sa - lu - ta - ri me - o.
o sa - lu - ta - ri me - o.

Qui - a re-spe-xit hu-mi-li-ta-tem an - cil-lae su - ae: ec-ce e-nim ex hoc be - a - tam me di-cent o-mnes ge-ne-ra-ti-o-nes.

25

Tr Qui - a fe - cit mi - hi ma - gna

M Qui - a fe - cit mi - hi ma - gna

30

Tr qui po - tens est:

M qui po - tens est:

35

C et san - ctum no - men e -

T et san - ctum no - men e -

B et san - ctum no - men e -

40

C ius.

T ius.

B ius.

Et mi - se - ri - cor - di - a e - ius a pro - ge - ni - e in - pro - ge - ni - es ti - men - ti - bus e - um.

60

Tr Fe - cit po - ten - ti - am in bra - chi -

M Fe - cit po - ten - ti - am in bra - chi - o

C Fe - cit po - ten - ti - am in

T Fe - cit po - ten - ti - am in

B Fe - cit po - ten - ti - am

Tr
M
C
T
B

65

su -

bra - chi - o su -

bra - chi - o su - o:

in bra - chi - o su -

Tr
M
C
T
B

60 65

o: men -

dis - per - sit su - per - bos men -

o: dis - per - sit su - per - bos men -

dis - per - sit su - per - bos

o: dis - per - sit su - per - bos

Tr
M
C
T
B

70

- te cor - dis su - i.

te cor - dis su - i.

- te cor - dis su - i.

men - te cor - dis su - i.

men - te cor - dis su - i.

De - po - su - it po - ten - tes de se - de, et ex - al - ta - vit hu - mi - les.

Tr¹
Tr²
B

75 80

E - su - ri - en - tes im - ple - vit bo -

E - su - ri - en - tes im - ple - vit

E - su - ri - en - tes im - ple - vit bo -

Tr¹
Tr²
B

bo

86

Tr¹
Tr²
B

90

nis:
nis:
nis:

M
C
T

95 100

et di - vi - tes di - mi -
et di - vi - tes di - mi - sit in - a
et di - vi - tes di - mi - sit in - a

M
C
T

105

- sit in - a

M
C
T

110

nes.
nes.
nes.

Su - sce - pit Is - ra - el pu - e - rum su - um, re - cor - da - tus mi - se - ri - cor - di - ae su - ae.

116

Tr
M
C
T
B

Sic - ut lo - cu - tus est ad pa -

120

Tr
M
C
T
B

— pa - tres no - stros, A - bra - ham

130

Tr
M
C
T
B

A - bra - ham et se - mi - ni e - ius in

135

Tr
M
C
T
B

in sae - cu - la.

Glo - ri - a — pa - tri, — et fi - li - o, et spi - ri - tu - i san - cto.

140
 Tr Sic — — — ut e - rat in prin - ci -
 M Sic — — — ut e — — — rat in prin - ci -
 B Sic — — — ut — — — e - rat in prin - ci - pi -

145 150
 Tr - pi - o, et nunc et sem - per :
 M - pi - o, et nunc et sem - per :
 B - o, et nunc et sem - per :

155
 T sae - cu - lo -
 M sae - cu -
 C et in sae - cu - la sae - cu - lo - rum, A -
 T et in sae - cu - la sae - cu -
 B et in sae - cu - la sae - cu - lo - rum,

160
 Tr - rum, A - men.
 M - lo - rum, A - men.
 C - men.
 T - lo - rum, A - men.
 B A - men.