

Violoncello e Basso

(Orchester II)

ORPHÉE ET EURIDICE

Oper in 3 Akten

Christoph W. Gluck

Ouverture - Tacet

ACTE PREMIER

ERSTER AKT

Chœur - Pantomime - Chœur - Ritournelle - Tacet

Scène II

Szene II

Viol. I *Lentement*
Orch. I

12

24

31

35

7

7

2

Ob.

f

p

sf

p

p

p

40

44

Lento

50

55 Lentement

69

80

87

89

94

100

107

Lentement

109

120

133

137

Tacet — Fin du 1^{er} Acte
Ende des ersten Aktes

ACTE DEUXIEME ZWEITER AKT

Scène I Szene I

11 2

Orch. I
Viol. I

17

Prélude

20

Andante
pizz.

Chœur - Air de Furie - Tacet

Chœur

57

Très marqué

19

10

orch. I

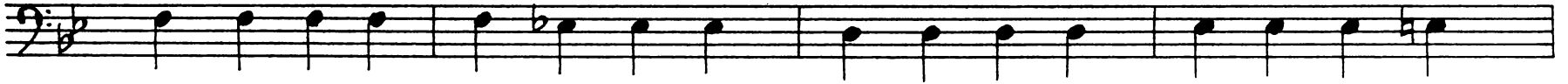
Violoncello e Basso

87 Ob. I

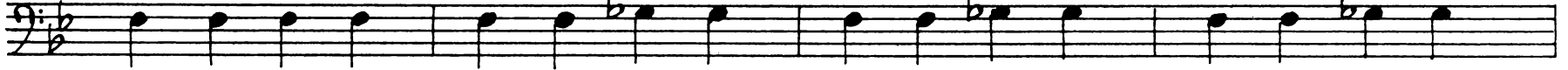
Un peu lent

96 pizz. #

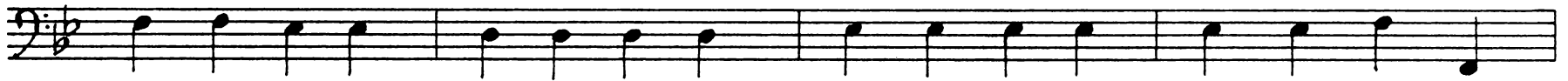
118



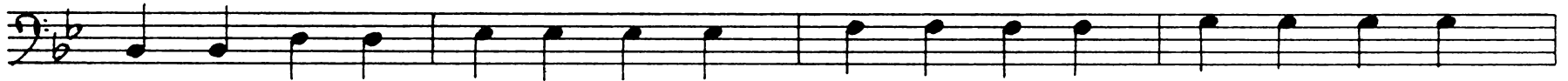
122



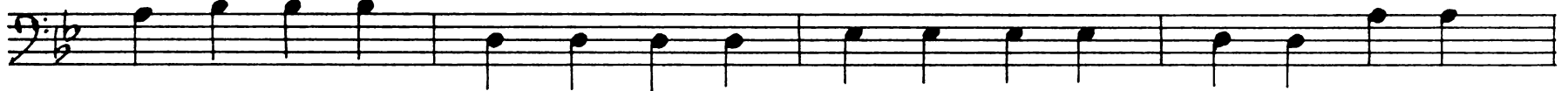
126



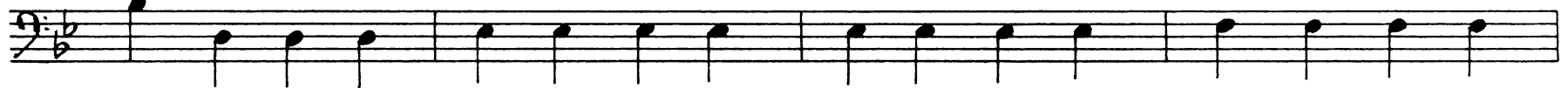
130



134



138



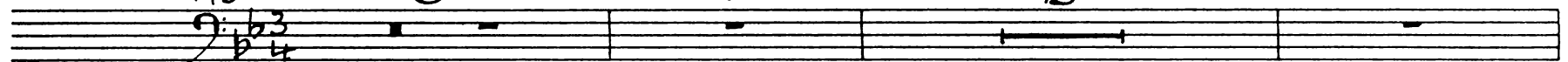
142



Chœur

Un peu lent 3
145

Moins lent 13



163 Animé 8

Orch. I
ob. I



175

Sans lenteur

177 pizz. 1(-6) 2 3

180 4 5 6 1(-5)

184 2 3 4 5

188

192

196

Chœur

200 un peu lent 14

Orch. I Viol. I

217

