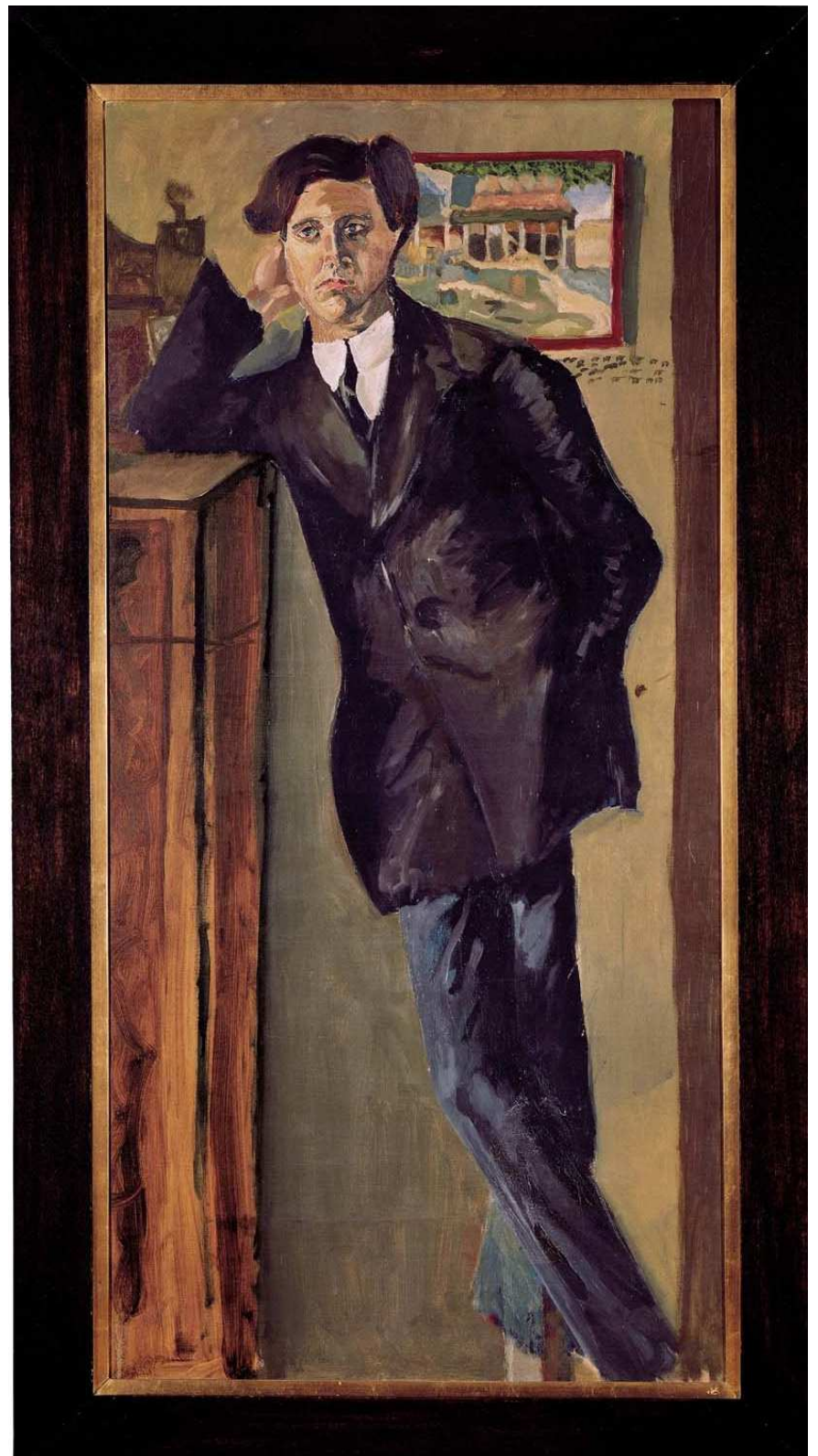


1. Klarinette (B)



Alban Berg

Sieben Frühe Lieder

auf Texten von Hauptmann, Lenau, Storm, Rilke,
Schlaf, Hartleben und Hohenberg

I. Nacht (Carl Hauptmann)*Sehr langsam* (♩ = ca. 48)

1.2. Fagott

pp

8

5

mf

poco espr.

rit.

a tempo

2

pp

*rit. (molto) a tempo**poco rit.**a tempo rall.*

12

pp

(p)

p

3

6

*a tempo**rit. Etwas langsamer**Ganz breit**quasi a tempo*

19

pp

2

pp

poco espr.

pp

poco espr.

Wie zu Anfang

26

pp

pp

(poco)

(pp)

poco espr.

*Etwas zunehmend**Zeit lassen**Wieder abnehmend*

31

(poco)

p

p

p

12

quasi Tempo I.

35

(Echo)

p

pp

(pp)

(pp)

II. Schilffied (Nikolaus Lenau)

Mäßig bewegt (♩ = ca. 108)

1.Horn I. Geigen

rit. ----- *A tempo (II) aber etwas langsamer*
(♩ = ca. 96)

6

11 Flzg.

14

tranquillo

19

rit. ----- *(molto) a tempo (II)*

25

III. Die Nachtigall (Theodor Sturm) — TACET

IV. Traumgekrönt (Rainer Maria Rilke) — TACET

3 4 6 3

19

4 6 1.Horn *p espr.* *dim.*

V. Im Zimmer (Johannes Schlaf)

Leicht bewegt (♩ = ca. 69)

Etwas fließender

pp

poco rit. . . . (*molto*) *a tempo*

Zeit lassen!

10

1.Horn *poco f* *mf* *p* *cresc.*

zurück in's Tempo I

16

molto p

VI. Liebesode (Otto Erich Hartleben)

Sehr langsam (♩ = ca. 46)

rit. . . . , *a tempo*

pp *pp* *pp* *(poco)*

poco rit.) *a tempo*

9

pp *poco cresc.*) *pp* *dim.*) *(p)*

poco a poco cresc.

14

(p)) *p*

poco rit. (kurz) *quasi a tempo*

20

(f)) *mf* *poco*) *p*

VII. Sommertage (Paul Hohenberg)

Schwungvoll (♩ = ca. 60)

Violoncelli (get.) *arco mp*

p) *fp*) *mfp(p)*

rit.) *a tempo*

poco a poco accel.

9

pp) *pp*

allargando

poco pesante

a tempo

16

cresc.) *f*) *dim.*)

1. Soloigeige

pp *rit.*

a tempo, ma molto rubato
(rit. accel. rit. accel. rit.) **Tempo I** *poco accel.*

26

p *mp* *mf* *fp*

(N.B. die 4 Quinten: *poco f* *mf* *mp* *p*)

allargando *a tempo*

33

p cresc. *f* *f* *f* *p*