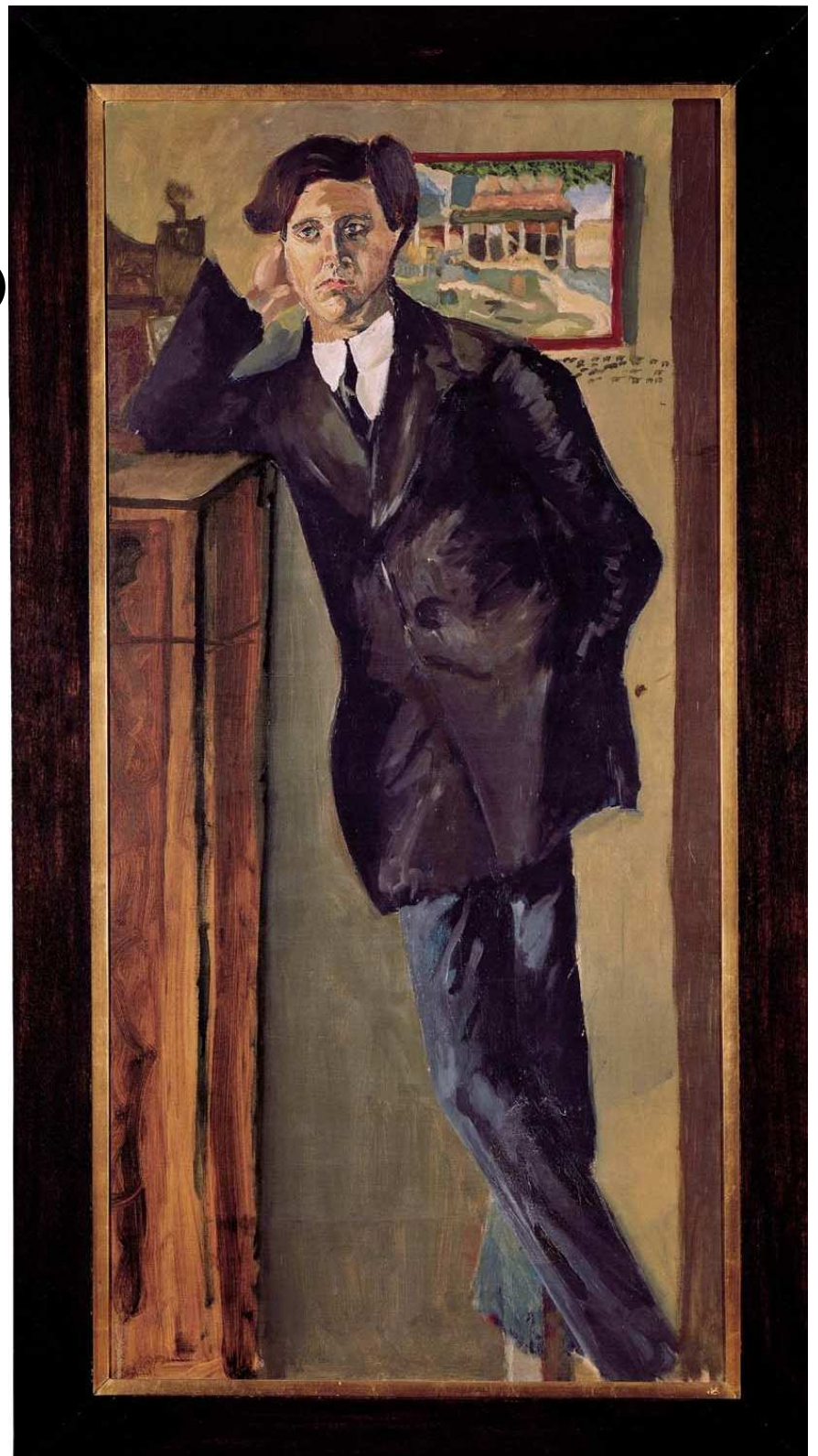


Bassklarinette (B)



Alban Berg

Sieben Frühe Lieder

auf Texten von Hauptmann, Lenau, Storm, Rilke,
Schlaf, Hartleben und Hohenberg

I. Nacht (Carl Hauptmann)

Sehr langsam (♩ = ca.48)

1.2.Klarinette

1.2.Fagott

rit. *a tempo* *rit. (molto)* *a tempo*

poco rit. *a tempo* *rall.* *a tempo*

rit. Etwas langsamer *Ganz breit* *quasi a tempo* *Wie zu Anfang*

1.2.Klarinette

Etwas zunehmend

Zeit lassen *Wieder abnehmend* *quasi Tempo I.*

II. Schilflied (Nikolaus Lenau)

Mäßig bewegt (♩ = ca. 108) *rit.* ----- *A tempo* (♩ = ca. 96)

1.Horn *I. Geigen*

8 *p* *p* *pp* < > < > < > < >

10 Flzg. *mp* *p* *p cresc.* 2

17 *fp* *pp cresc.*

tranquillo

24 *dim.* *mp* *poco f* 2

rit. ----- *(molto) a tempo (II)*

III. Die Nachtigall (Theodor Sturm) — TACET

IV. Traumgekrönt (Rainer Maria Rilke) — TACET

3 4 6 3

19 4 6 1.Horn *dim.*

p espr.

V. Im Zimmer (Johannes Schlaf)

Leicht bewegt (♩ = ca. 69)

Etwas fließender
poco rit. . . (molto)

1. Klarinette

8

pp

4

1. Horn

poco f

a tempo

Zeit lassen! *zurück in's Tempo I*

Zeit lassen!

12

mf

f

6

VI. Liebesode (Otto Erich Hartleben)

1. Klarinette *Sehr langsam* (♩ = ca. 46)

rit. a tempo

8

pp

pp

pp <(p)>

poco rit. . .

7

2. Fagott wenn kein C vorhanden

pp <(p)>

poco cresc. dim. . .

a tempo poco a poco cresc.

13

2

pp <(p)>

poco rit. (kurz) quasi a tempo

20

f

mf <> *p*

VII. Sommertage (Paul Hohenberg)

Schwungvoll ($\text{♩} = \text{ca. } 60$) *rit. a tempo*

Violoncelli (get.) *arco mp*

p *fp* **5** **4**

poco a poco accel. allargando *poco pesante*

15 *I. Geigen*

a tempo *rit. a tempo, ma molto rubato* **Tempo I**
(*rit. accel. rit. accel. rit.*)

21 *pp* *mf*

poco accel. allargando a tempo

30 *fp* *p cresc. f* *f* *p*