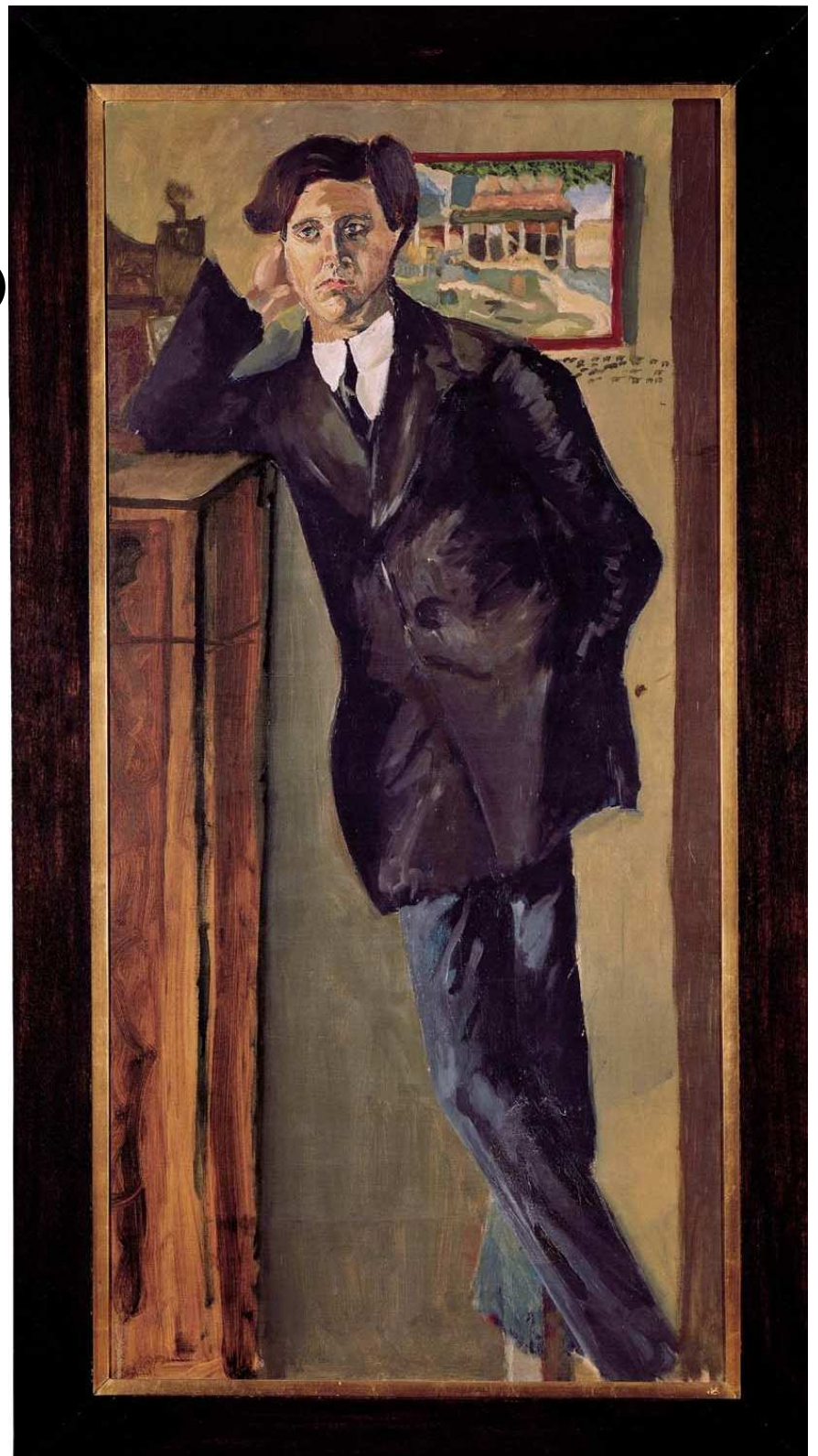


Bassklarinette (A)



**Alban Berg**

## **Sieben Frühe Lieder**

auf Texten von Hauptmann, Lenau, Storm, Rilke,  
Schlaf, Hartleben und Hohenberg

**I. Nacht** (Carl Hauptmann)**Sehr langsam** (♩ = ca. 48)

1.2. Klarinette

1.2. Fagott

8

*rit.* *a tempo* *rit. (molto) a tempo*

6

I. Geigen

8

*poco rit.* *a tempo* *rall.* *a tempo*

15

8

*rit. Etwas langsamer* **Ganz breit** *quasi a tempo* **Wie zu Anfang**

1.2. Klarinette

21

1.2. Fagott

8

*Etwas zunehmend*

28

8

**Zeit lassen** *Wieder abnehmend* *quasi Tempo I.*

33

8

## II. Schilflied (Nikolaus Lenau)

*Mäßig bewegt* (♩ = ca. 108)

*rit.* ----- *A tempo (II) aber etwas langsamer*  
(♩ = ca. 96)

*tranquillo*

*rit.* ----- *(molto) a tempo (II)*

## III. Die Nachtigall (Theodor Sturm) — TACET

## IV. Traumgekrönt (Rainer Maria Rilke) — TACET

### V. Im Zimmer (Johannes Schlaf)

*Leicht bewegt* (♩ = ca. 69) *Etwas fließender*  
*poco rit. . . (molto)*

1. Klarinette

8 *pp* *poco f* 1. Horn

12 *a tempo* *Zeit lassen!* *zurück in's Tempo I*

12 *mf* *f* 6

### VI. Liebesode (Otto Erich Hartleben)

*Sehr langsam* (♩ = ca. 46) *rit. . .* , *a tempo*

1. Klarinette

8 *pp* *pp* *(p)*

7 *2. Fagott wenn kein C vorhanden* *poco rit. . .*

12 *pp* *(p)* *poco cresc. . .* *dim. . .*

13 *a tempo poco a poco cresc.*

16 *pp* *(p)* *(p)* *(p)*

20 *poco rit. . .* *(kurz)* *quasi a tempo*

20 *f* *mf* *p*

## VII. Sommertage (Paul Hohenberg)

*Schwungvoll* ( $\text{♩} = \text{ca. } 60$ ) *rit. a tempo*

Violoncelli (get.) *arco mp*

*p* *fp*

*poco a poco accel. allargando* *poco pesante*

15 *I. Geigen*

*p* *f*

*a tempo* *rit. a tempo, ma molto rubato* *Tempo I*  
(*rit. accel. rit. accel. rit.*)

21 *pp* *mf*

*poco accel. allargando a tempo*

30 *fp* *p cresc.* *f* *f* *p*